

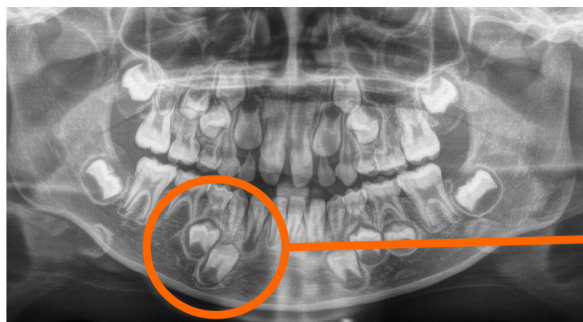
永久歯の『方向転換』

(生体に備わる神秘的な能力)

1. 人間に自然に備わる神秘的とも言える『内的な治癒力』について

歯の発生(どのようにできるのか)や、歯が萌える方向、歯の大きさや形態について、これだけ科学が進んでもまだまだ分からないことが多くあります。小児歯科の領域では、人間の『神秘の力』と言える現象があります。**全ての症例で同じ現象がおこるとは断言できませんが、大掛かりな矯正治療の必要がなく自分の内的な力で修正していく**このような美しい現象があることをぜひご承知おき頂ければと思います。

永久歯が正常な方向に萌える場合



萌える方向を向いている(正常)

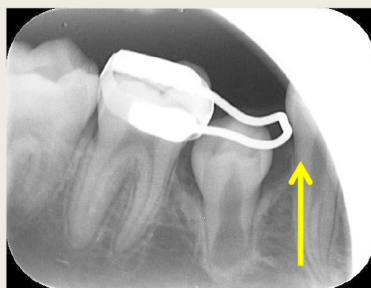
永久歯が異常な方向に萌える場合



永久歯が乳歯の下で横を向いている(異常)このままでは萌えることが困難



9か月



永久歯が乳歯の下で横方向転換して正常な方向になっている



治療に用いた保険装置(一部保険適応)

(処置内容)

- ① 邪魔になっている乳歯を抜歯
- ② 横になっている乳歯が出てくる隙間を保つ装置(保険装置)を使用
- ③ 永久歯が方向転換するのを待つ

※このような治療でうまく永久歯が方向転換してくれない場合には矯正治療が必要になることがあります

お早めに当院へご相談ください



ふたぎ歯科医院

