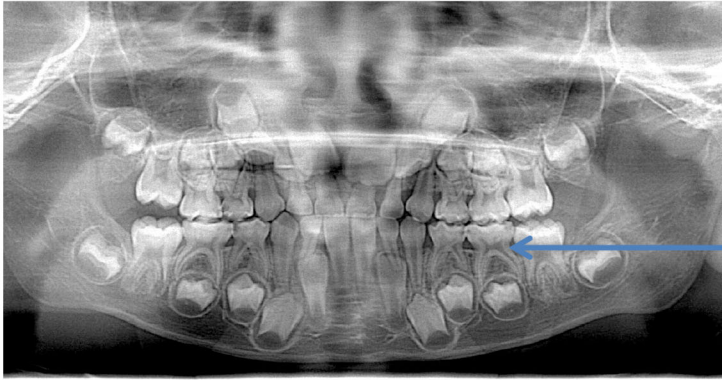


# 交換期乳歯の抜歯基準

## 1. 顎骨の中で永久歯は成長する



乳歯の下で永久歯が成長しいよいよ交換の時、乳歯は動揺してくる

**7歳男児のX線写真**

## 2. 永久歯萌出異常の原因と治療

以下のような際に交換期の乳歯を積極的に抜歯致します

- ①永久歯が正常ではない方向から萌え始める
- ②食事などの際に痛くて噛めない
- ③非常にぐらぐらで誤飲する危険性がある
- ④明らかに反対側と比較して萌える時期に差が認められる



それ以外の交換期乳歯は原則的に自然脱落を待っても問題ありません

## 3. 交換期の抜歯するべき乳歯の放置

抜歯した方がよい乳歯は小学校の歯科検診でも『要抜歯乳歯』とされます。交換期の要抜歯乳歯を放置することは永久歯の歯並びなどに影響することがあります。特に明らかに反対側と比較して萌える時期に差が認められる場合は何らかの歯科的介入が必要になることがあります。

詳しくは院長までご相談ください



ふたぎ歯科医院

